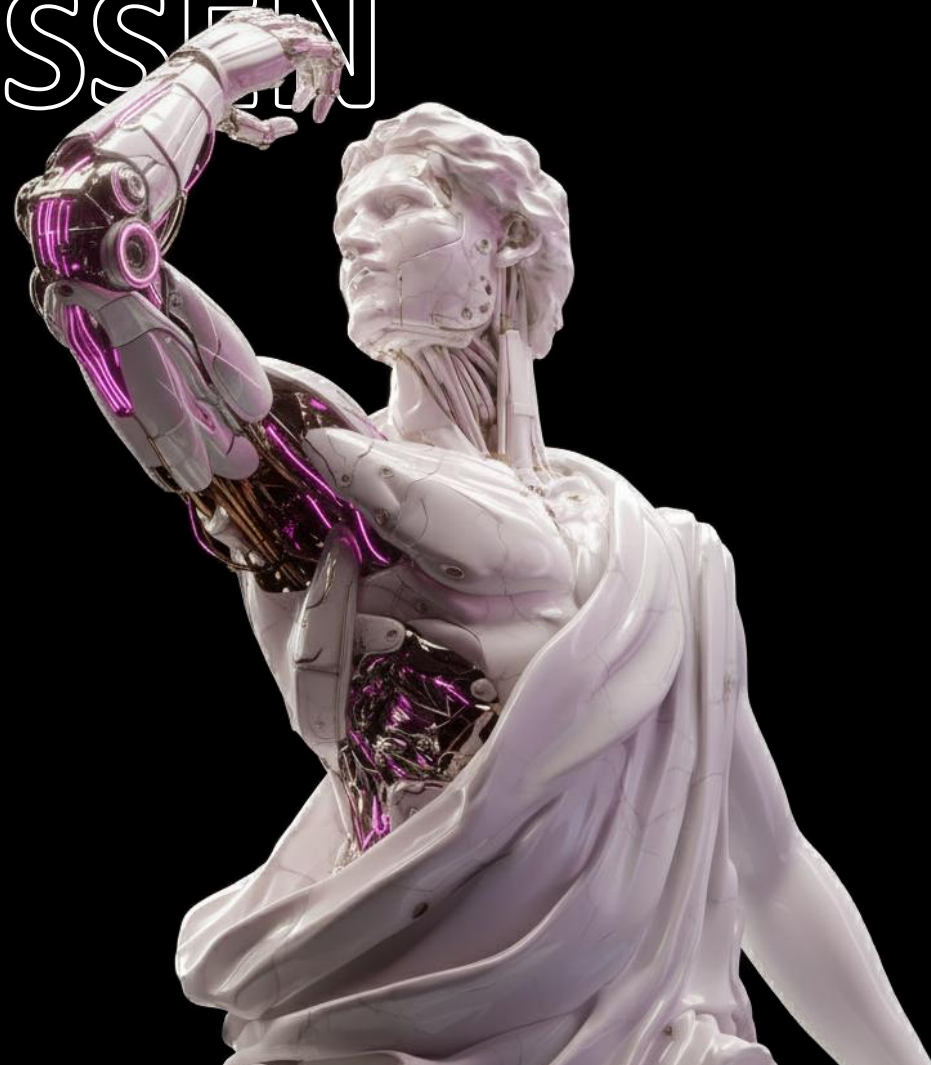


# VON HUMAN-CENTRIC ZU AI-CENTRIC PROZESSEN



aicellence



n8n

# Marcel Claus-Ahrens

Automation Expert / **n8n** Ambassador / SaaS-Founder

Tech-Background, **automatisiert Prozesse**  
schon vor GenAI

Early Adopter für **AI-Agents**

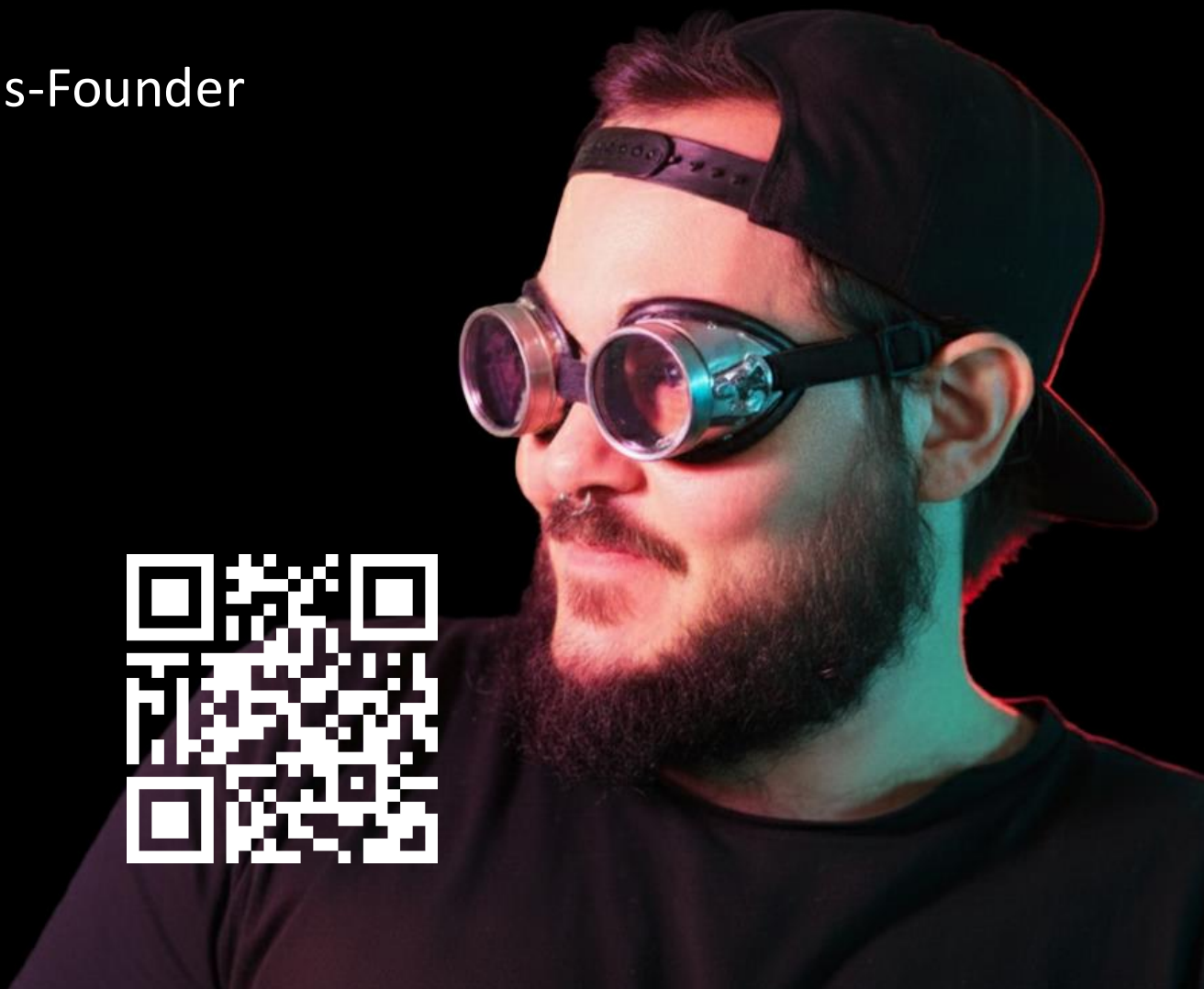
Bietet mit [aicellence.com](https://aicellence.com):

**Beratung**

**Entwicklung**

**Schulung**

[aicellence.com](https://aicellence.com)



95%

von KI Proof-of-Concepts  
schlagen fehl.

[https://mlq.ai/media/quarterly\\_decks/  
v0.1\\_State\\_of\\_AI\\_in\\_Business\\_2025\\_Report.pdf](https://mlq.ai/media/quarterly_decks/v0.1_State_of_AI_in_Business_2025_Report.pdf)

[aicellence.com](https://aicellence.com)



The GenAI Divide  
STATE OF AI IN  
BUSINESS 2025

**Wir machen alles falsch.**  
Oder?

Was kann **KI** richtig gut?

# Was kann **KI** richtig gut?



**Transformieren**  
von Text und  
Daten, NLP und  
Um/Ausformuliere  
n von Daten



**Analysieren** von  
Text und Daten,  
Kategorisieren,  
Vorhersagen  
treffen



**Reasoning**,  
Aktionen finden,  
Plan verfolgen  
Entscheidungen  
treffen



**Dokumenten-  
Erkennung**  
OCR mit LLMs,  
Dokumente zu  
strukturierte  
Daten

## Was wir machen

### Dont's

Jeden Mitarbeiter blind mit **KI-Tools** ausstatten

Mit **KI-Agents** von der Stange versuchen Mitarbeiter zu ersetzen

**Bestehende Prozesse** ohne hinterfragen ein KI-Agent aufbinden

## Was wir machen sollten

### Do's

Jeden Mitarbeiter **AI'nblen**

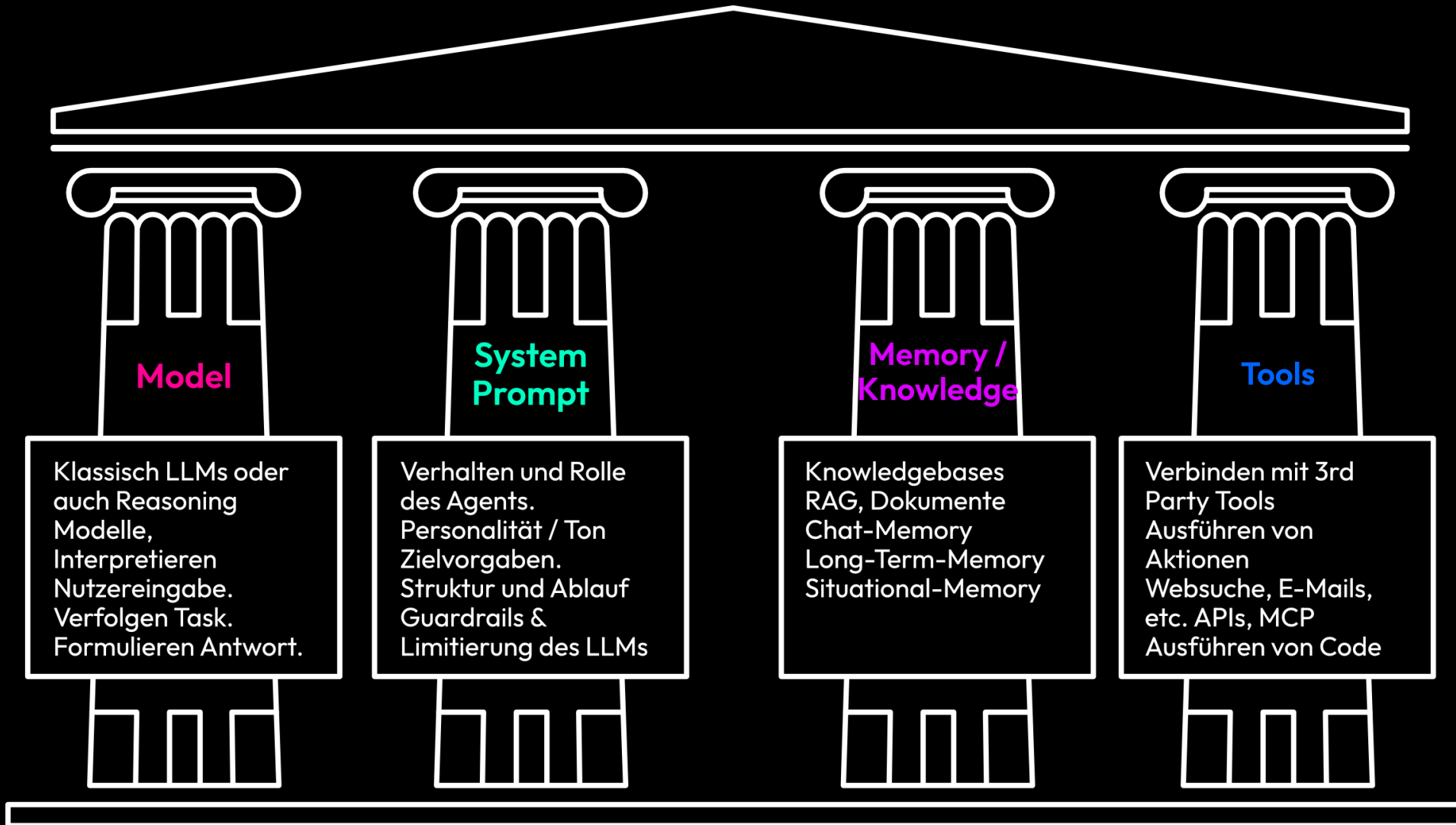
Unsere **Daten** mit KI strukturieren, analysieren und darauf basierend KI-Assistiert Entscheidungen treffen

**Prozesse** mit KI gezielt **automatisieren**

# KI-Agenten

(Sorry. Ich verpass es eine neue Perspektive)

# Die Vier Säulen, die jeden KI-Agent ausmachen



# Anzeichen für einen guten **AI-Agent**

**Arbeitet in einem dynamischen Umfeld**

Input und Output sind nicht lineare Pfade

**Führt mehrere Schritte selbstständig** aus

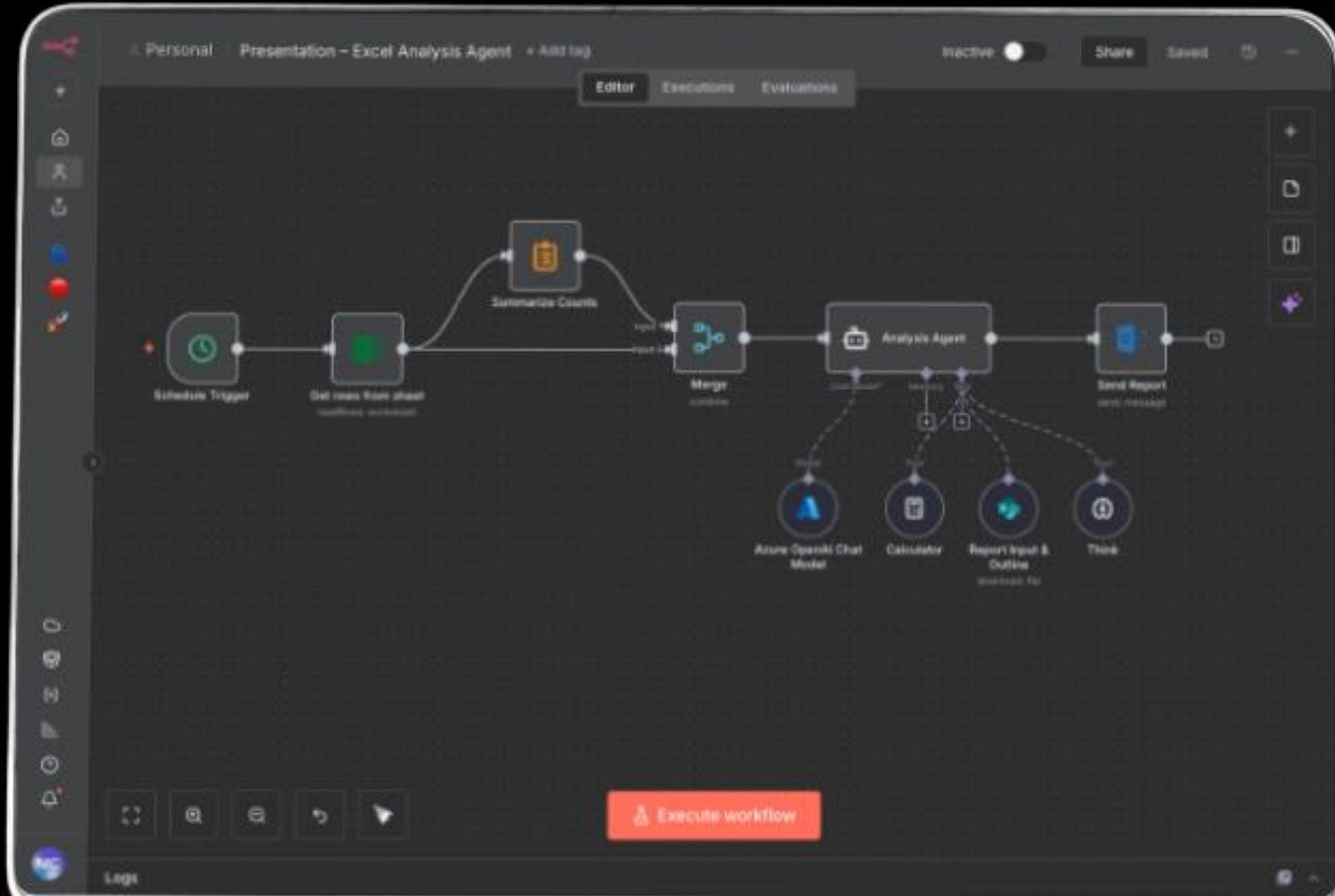
Kombiniert Wissen und Tools, arbeitet Schritt für Schritt, verwendet Tool-Output weiter

**Ist Event gesteuert,** außerhalb der Chatbox

Reagiert auf seine Domäne, führt Aktion aus, Daten abgelegt -> weiter

**Autonom** oder Human-in-the-Loop

Erledigt Tasks komplett und/oder fragt nach Freigabe oder weiteren Input



# Agenten-Typen

Agent ist nicht gleich Agent.



## KI-Assistenten

Helfen bei kleineren Tasks, CustomGPTs im „Unternehmens-GPT“

Jeder Mitarbeiter



## KI-Agents

Helfen autonom in Prozessen, mehrere Schritte mit KI zu erledigen

KI-Champions  
in jedem Team



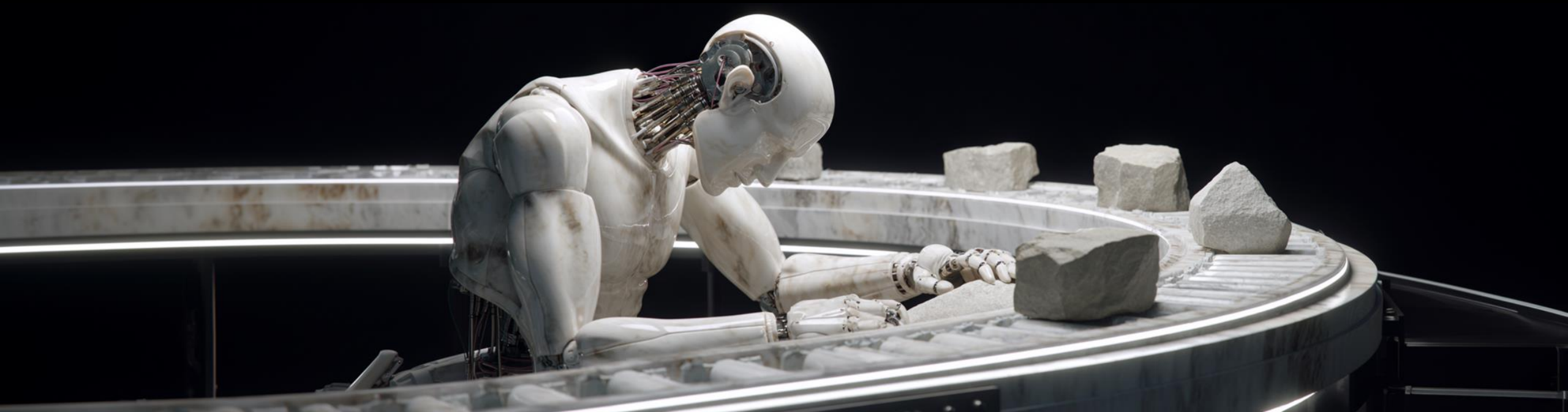
## Agentic-Systems

Direkter Teil der Wertschöpfungskette, Multi-Agenten-Systeme Tief vernetzt in Prozessen

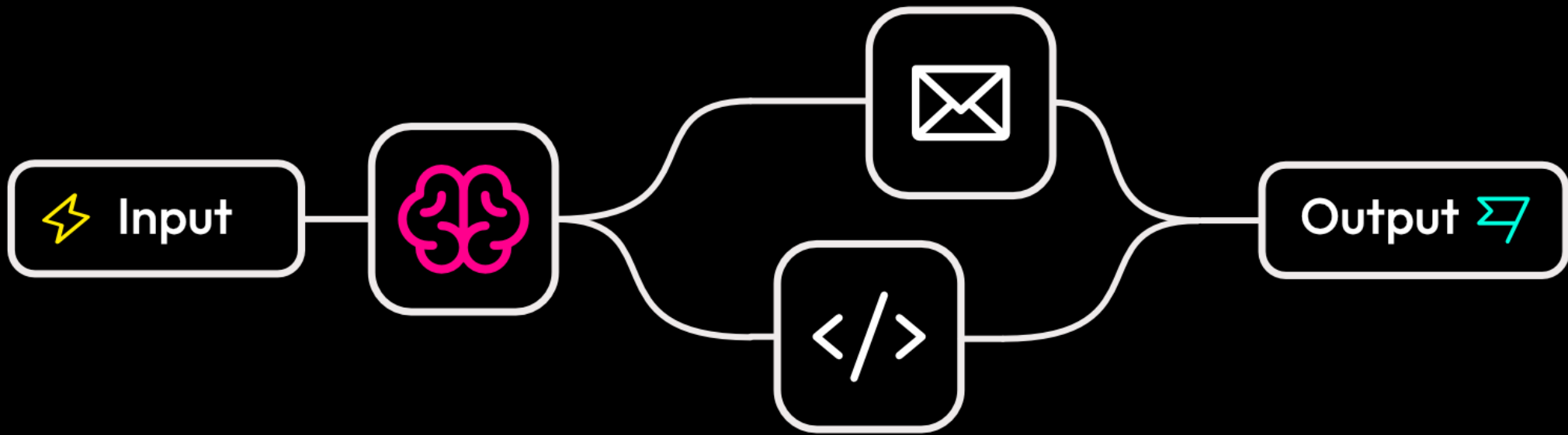
KI-Entwicklungs-  
Abteilung

# Agenten-Typen

Es muss nicht immer ein  
KI-Agent sein



# KI-Automation



## KI-Automation

# Anzeichen für eine gute **AI-Automation**

## **Linearer Input und Output**

Der Workflow läuft immer gleich.  
Deterministische Abzweigungen

## **Kleinteilige, aber gezielte KI-Schritte**

Fokussierte LLM-Calls, Strukturierter Output, der sich im Flow validieren lässt

## **Exklusiv Event gesteuert**

Wie eine Pipeline werden hier aus erwartbaren Input -> erwartbarer Output

## **Läuft im Hintergrund, HITL nur bei Bedarf**

Im Idealfall kein weiterer Input nötig, so integriert, es fällt nicht mal auf dass es KI ist

## KI-Agents

für Komplexe, dynamische  
Prozesse

Sichtbar, Steuerbar durch  
Endnutzer, Fehleranfälliger

Langsamer, mehr Token durch  
Observation und Reasoning

## KI-Automation

für Lineare, immer gleiche  
Prozesse

Im Hintergrund, Starr aber gezielt und  
weniger Fehleranfällig

Schneller, weniger Token-  
Intensiv

# Die Geschichte von 101 Agents.



Ad-Copy-Agent  
File-Conversion-Agents  
Newsletter-Agent  
Summarisation Agent  
SEO-Agent  
Blog-Agent  
Fact-Checker Agents  
Image-Agent  
Leadgen-Agent  
Scheduling Agent  
Candidate-Finder Agent  
Competitor Research Agent  
CRM-Agent  
Contract-Agents  
Customer Support Agent  
BI-Agent  
Accounting-Agent  
Negotiation-Agent  
Document-Agents  
Inbox Agents  
Proposal-Agent

Newsletter-Agent

Scheduling Agent

Ad-Copy-Agent

Summarisation Agent

Image-Agent

Blog-Agent

Fact-Checker Agents

SEO-Agent

File-Conversion-Agents

Document-Agents

**Content**

**Productivity**

Research-Agents

**Communication**

**Specialization**

CRM-Agent

Leadgen-Agent

Competitor Research Agent

Customer Support Agent

Contract-Agents

Proposal-Agent

Candidate-Finder Agent

Negotiation-Agent

BI-Agent

Accounting-Agent

Inbox Agents

Newsletter-Agent

Scheduling Agent

Ad-Copy-Agent

Summarisation Agent

Image-Agent

Blog-Agent

Fact-Checker Agents

SEO-Agent

File-Conversion-Agents

Document-Agents

**Content**

**Productivity**

Research-Agents

**Communication**

**Specialization**

CRM-Agent

Leadgen-Agent

Competitor Research Agent

Customer Support Agent

Contract-Agents

Proposal-Agent

Candidate-Finder Agent

Negotiation-Agent

BI-Agent

Accounting-Agent

Inbox Agents

# Faktoren, die deinen KI-Agent Frühzeitig in die Rente schicken

Ein Vertikaler  
Agent auf dem  
Markt entsteht.

zB. Research =>  
Perplexity

Sie bestehen nur  
aus einem Prompt.

zB. CustomGPTs

Der Prozess  
dahinter ist  
disfunktional

zB. Dein Agent  
befüllt eine Excel,  
Prozess nicht zu  
Ende automatisiert

Adoption beim  
Nutzer ist schlecht

zB. Schlechte  
Agent-User-  
Experience

Qualität reicht  
nicht aus

zB. Durch  
Halluzination,  
Fehlerrate

**Wie komme Ich nun vom  
Prozess zur KI-Automation?**

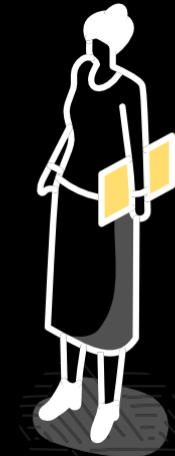
# Warum Human-Driven zu AI-Driven 1-zu-1 fehlschlägt



Viel **Implizit**,  
Prozesse sind  
Informell gehalten



**Keine Daten** definiert,  
der Mensch ist die  
Blackbox des Prozesses

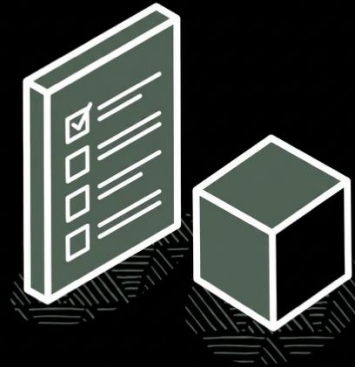


Mensch getriebene  
Prozesse sind in **Rollen**  
und nicht nach Outcome  
definiert

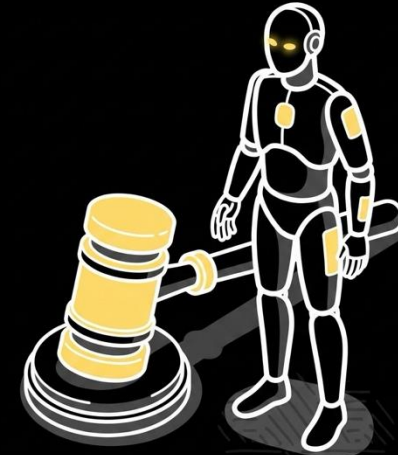
# Was ein AI-Centric Process braucht



Allen relevanten **Context**,  
alle benötigten Daten  
verfügbar und  
nachschaubar



Klare Aufgabenstellung  
(*Prompt*) und  
Möglichkeiten diese  
**agentic** zu navigieren.  
(Tools, MCP, etc.)



**Klare Governance und  
Guardrails.** Was darf KI?  
Wo braucht es Human-  
in-the-loop?

# Wie komme Ich nun vom Prozess zur KI-Automation?



**Prozesse Mappen,  
Visualisieren** und  
dann automations-  
potenzial ermitteln

zB. mit BPMN,  
oder ähnlichen  
Methoden



**Daten und  
Datenquellen**  
ermitteln und  
definieren

zB. Process-Mining,  
Datenpools,  
Relationen ermitteln



**Prozess-Stakeholder**  
interviewen

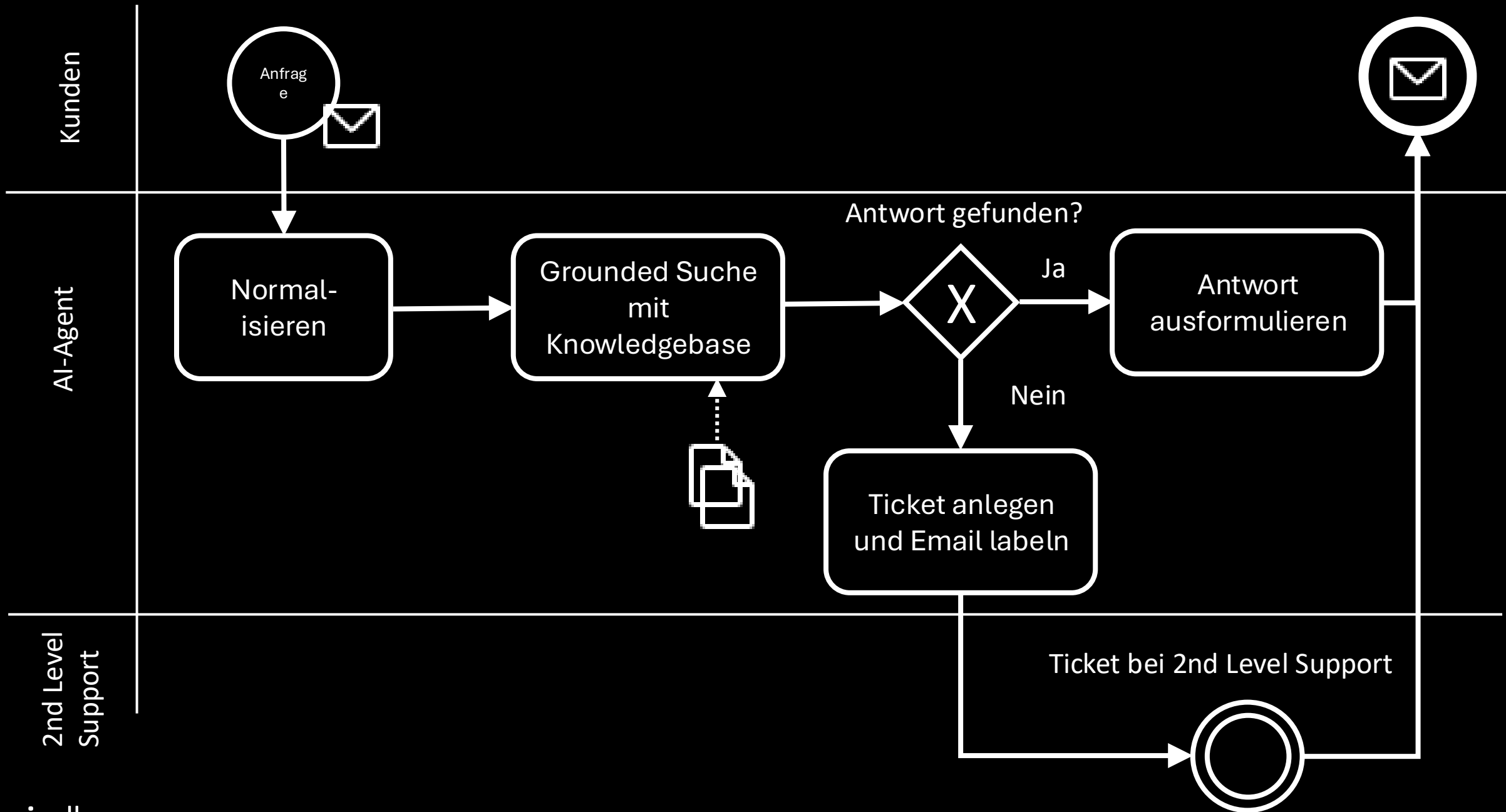
zB. Nutzerinterview,  
Prozess aufnehmen  
lassen



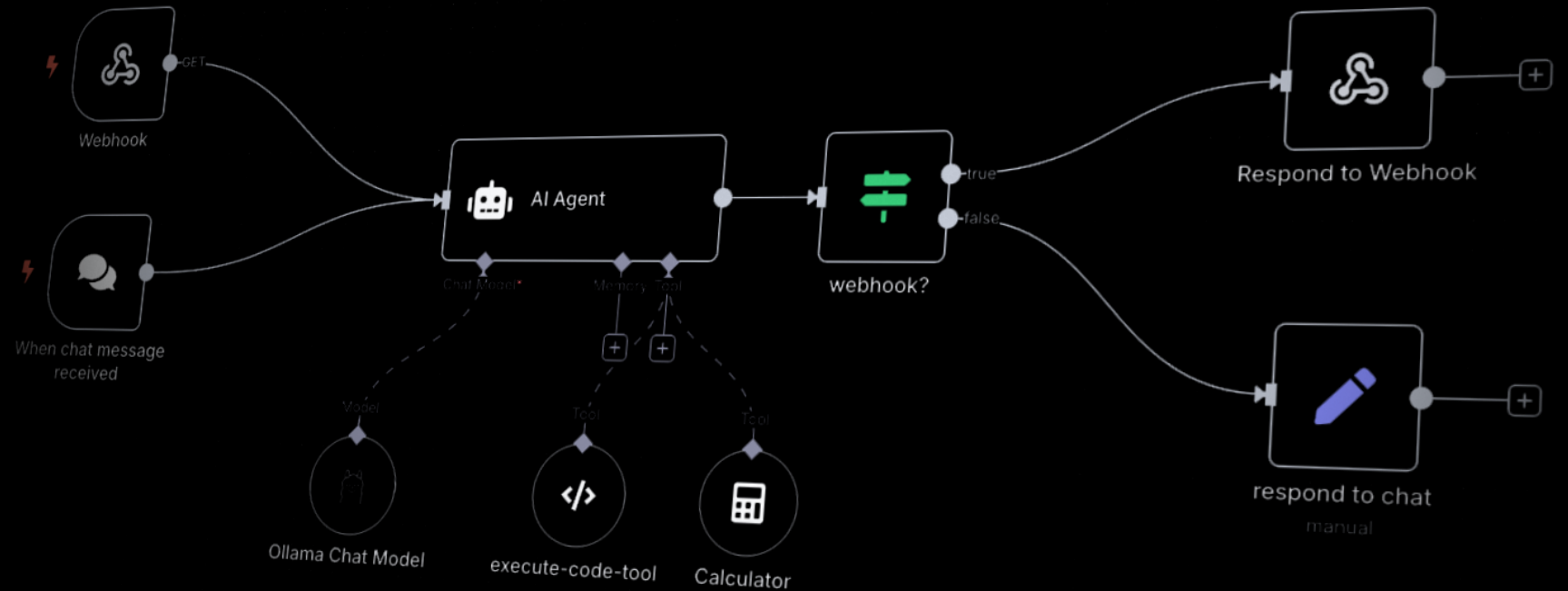
Nicht 1-zu-1  
**Human Prozess in KI  
übersetzen**

zB. Prompt „Du bist“,  
ohne klare Instruktionen  
und Ziel, zu wenig Context  
(Daten) oder mangelnde  
Tools

**Beispiel:**  
Kunden-Support mit  
KI-Automation



# Support Chatbot



Am Anfang und am Ende eines  
jeden Prozesses steht immer ein  
Mensch.

# 95%

von KI Proof-of-Concepts  
schlagen fehl.

[https://mlq.ai/media/quarterly\\_decks/  
v0.1\\_State\\_of\\_AI\\_in\\_Business\\_2025\\_Report.pdf](https://mlq.ai/media/quarterly_decks/v0.1_State_of_AI_in_Business_2025_Report.pdf)

**ai**cellence.com



The GenAI Divide  
STATE OF AI IN  
BUSINESS 2025

95% von KI Proof-of-Concepts  
schlagen fehl.

Sagen 56 Unternehmen, ~~300 öffentliche Posts~~ und 153 selektive Umfrage  
antworten auf 4 Konferenzen an „senior leaders“.

Die 5%  
müssen innerhalb von 6 Monaten ein positiven ROI erzielt haben oder Pilot-  
phase verlassen haben.

“Just 5% of integrated AI pilots are extracting millions in value, while  
the vast majority remain stuck with no measurable P&L impact.”

[https://mlq.ai/media/quarterly\\_decks/  
v0.1\\_State\\_of\\_AI\\_in\\_Business\\_2025\\_Report.pdf](https://mlq.ai/media/quarterly_decks/v0.1_State_of_AI_in_Business_2025_Report.pdf)



The GenAI Divide  
STATE OF AI IN  
BUSINESS 2025

# Open for Talks & Business

## Marcel Claus-Ahrens

Automation Expert / **n8n** Ambassador / SaaS-Founder

Hilft dir dein Unternehmen mit KI zu transformieren.

**Beratung**

**Entwicklung**

**Schulung**

