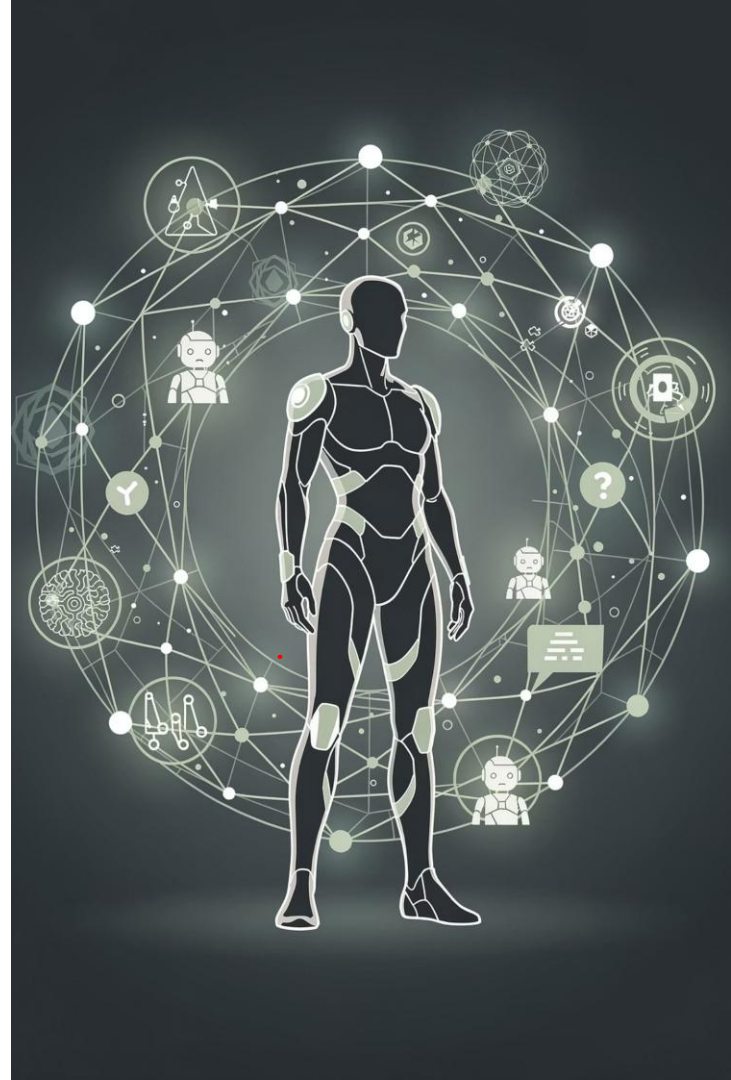
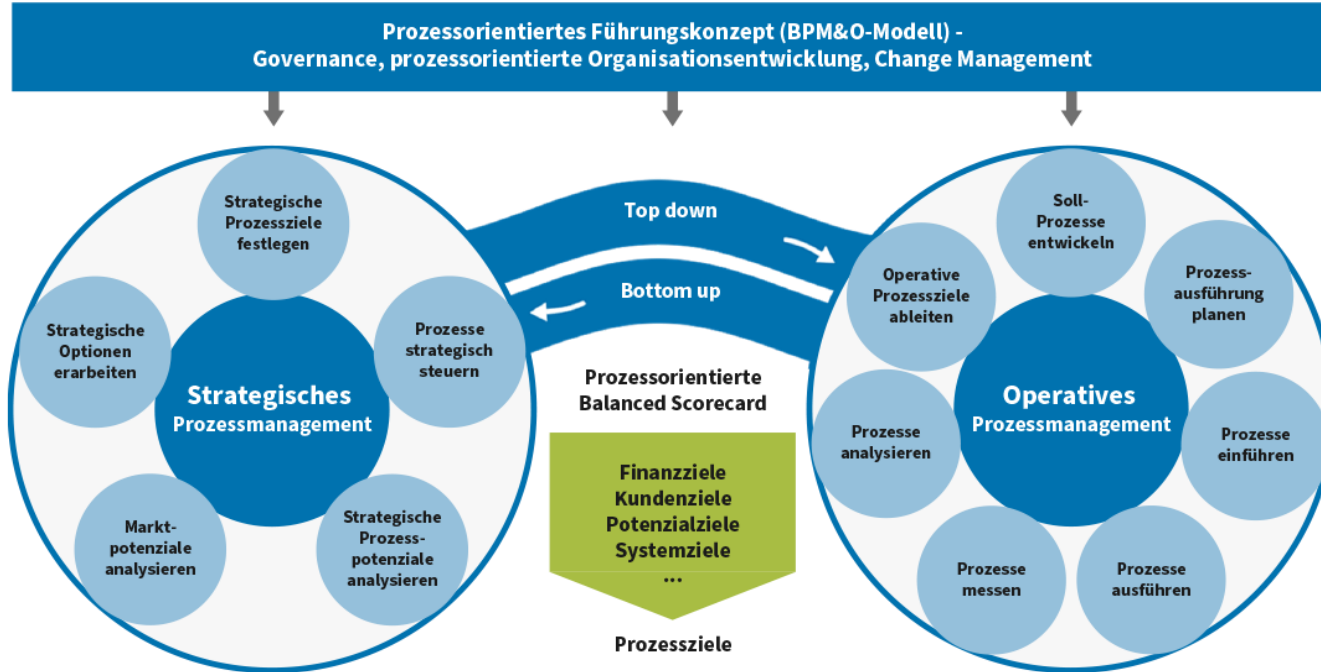


# Ein Blick in den Primärradianten – wohin uns Automatisierung, Multiagenten und Claude-Code führen könnten?

*WorkflowAnalytica 2026 - Sven Schnägelberger - Gesellschafter Unternehmen mit  
Zukunft GmbH und BPM&O GmbH*



# Prozessmanagement-Brille

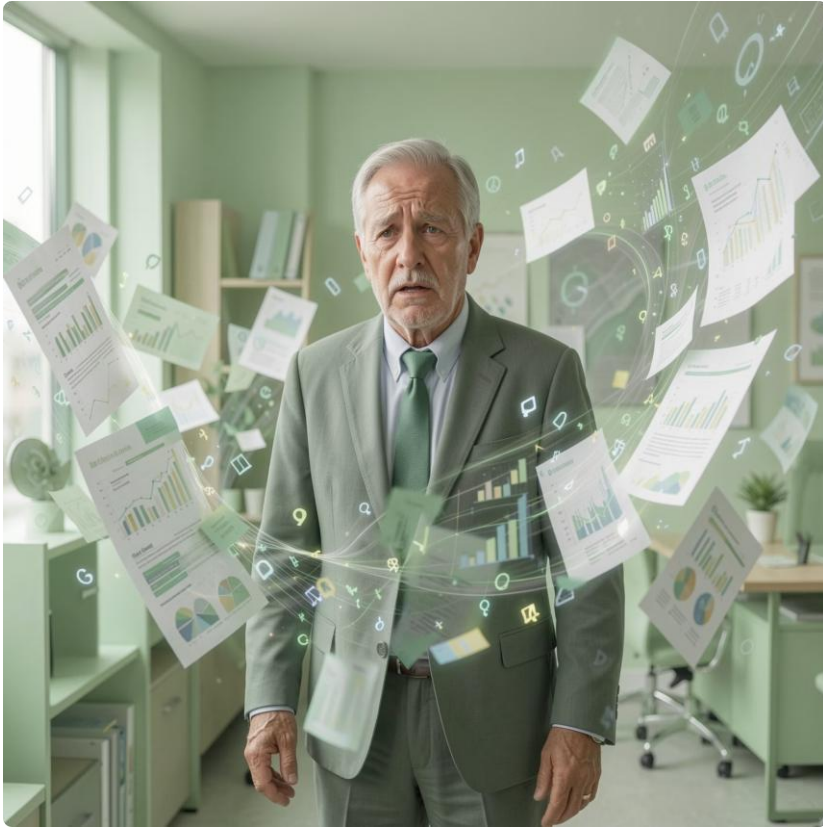




DER PARADIGMENWECHSEL

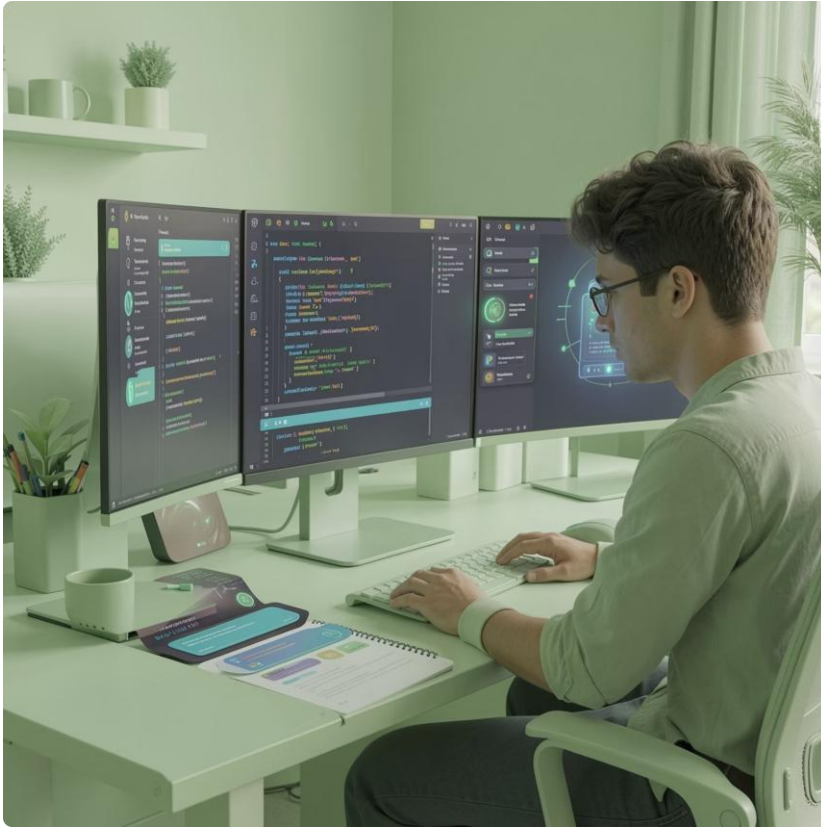
# Von unterstützender KI zu handelnder KI

Wir stehen an einem Wendepunkt: Künstliche Intelligenz entwickelt sich von einem passiven Werkzeug zu einem aktiven Akteur. Was bisher auf unsere Fragen **antwortete**, beginnt nun eigenständig zu **handeln** – mit weitreichenden Konsequenzen für jede Organisation.



## Überforderung kann lähmen!

Die Flut an Informationen und Innovationen generiert bei vielen auch eine Überforderung und führt im schlimmsten Fall zu Handlungsunfähigkeit.



# Vibe Coding verändert die Softwareentwicklung

Aber Claude Code war nicht nur für die Softwareentwicklung ein echter Game Changer



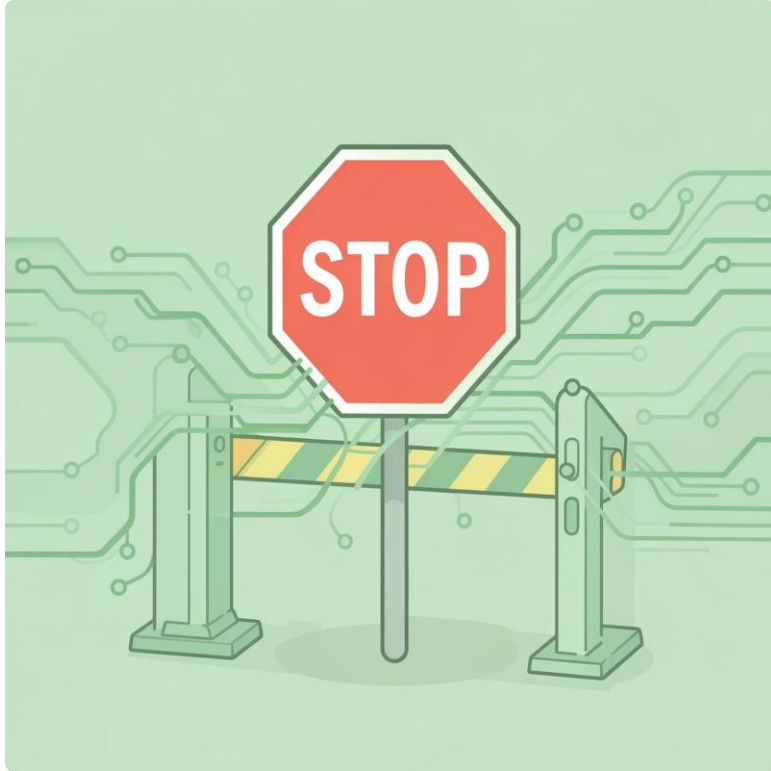
## Das Thema ist emotional sehr aufgeladen.

Die Erfahrungen mit KI sind sehr unterschiedlich. Zwischen Resignation und max. Begeisterung ist alles dabei.



Quelle: LinkedIn

"Experten" sagen die SaaS  
Apocalypse voraus.



## SAP-Daten für fremde KI? Nur noch mit Genehmigung

Ein Stoppschild für Agenten: Softwarehersteller SAP erschwert anderen Anbietern den Zugriff auf seine Daten – insbesondere, wenn es um Künstliche Intelligenz geht

Quelle: Handelsblatt, 23.4.2026

# Die 7 Stufen der KI-Evolution: Vom Text-Tool zum autonomen Agenten

Die hierarchische Entwicklung von KI-Systemen hinsichtlich ihrer Autonomie, Denkfähigkeit und Werkzeugnutzung.

## Agentische & Autonome Systeme (Stufen 4-7)

Von der Delegation zur Autonomie

STUFE 7:  
Proaktive  
Selbstständigkeit

STUFE 5 & 6:  
Kollaborative Agenten-Teams  
für komplexe Projekte

STUFE 4:  
Iterative Aufgabenplanung  
& -korrektur

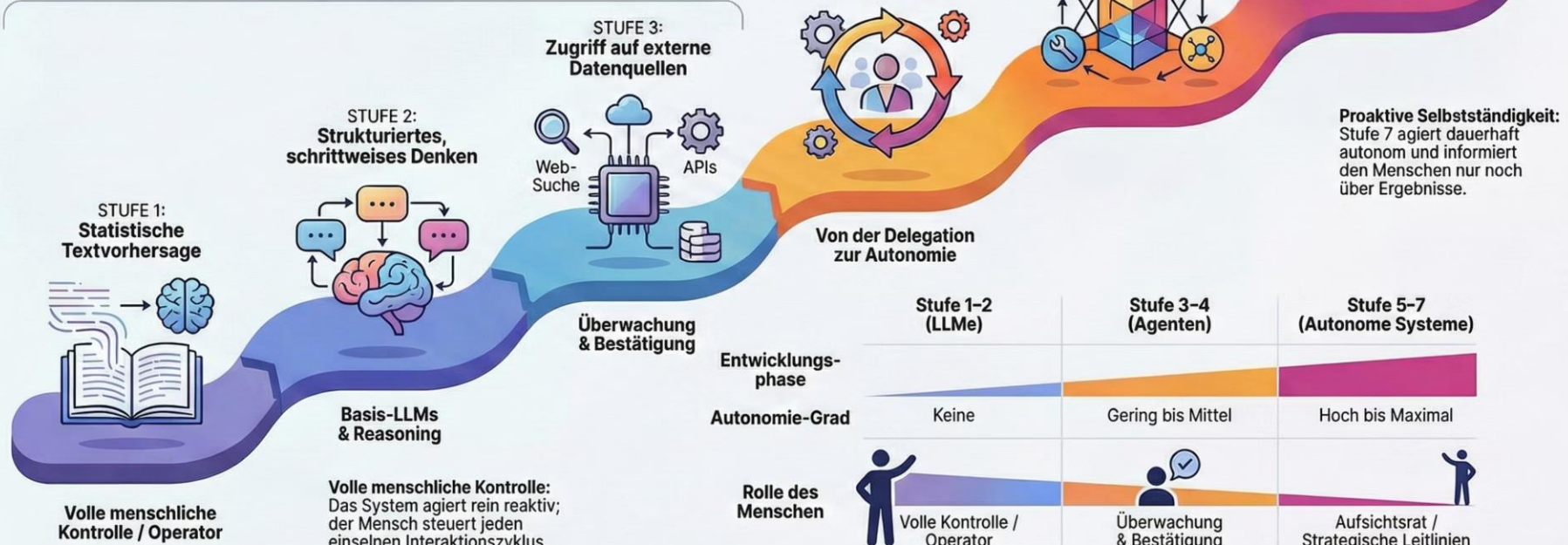
### Reaktive Sprachwerkzeuge (Stufen 1-3)

Basis-LLMs & Reasoning / Funktionale Erweiterung durch Tools

STUFE 3:  
Zugriff auf externe  
Datenquellen

STUFE 2:  
Strukturiertes,  
schrittweises Denken

STUFE 1:  
Statistische  
Textvorhersage



Vertrauen ist die beste Superkraft. Gerade in einer Zeit, in der sich alles neu ordnet.

KI ist nicht „ein weiteres Tool“, sondern wird der neue Kern jedes Unternehmens.

Ohne Vertrauen wird KI niemals zum produktiven Unternehmens-Kern. Vertrauen entsteht nicht durch Marketing, sondern durch Architektur – souveräne Infrastruktur, klare Governance, transparente Orchestrierung. Organisationen müssen sich um KI herum reorganisieren. Sonst bleibt alles beim PoC-Theater.

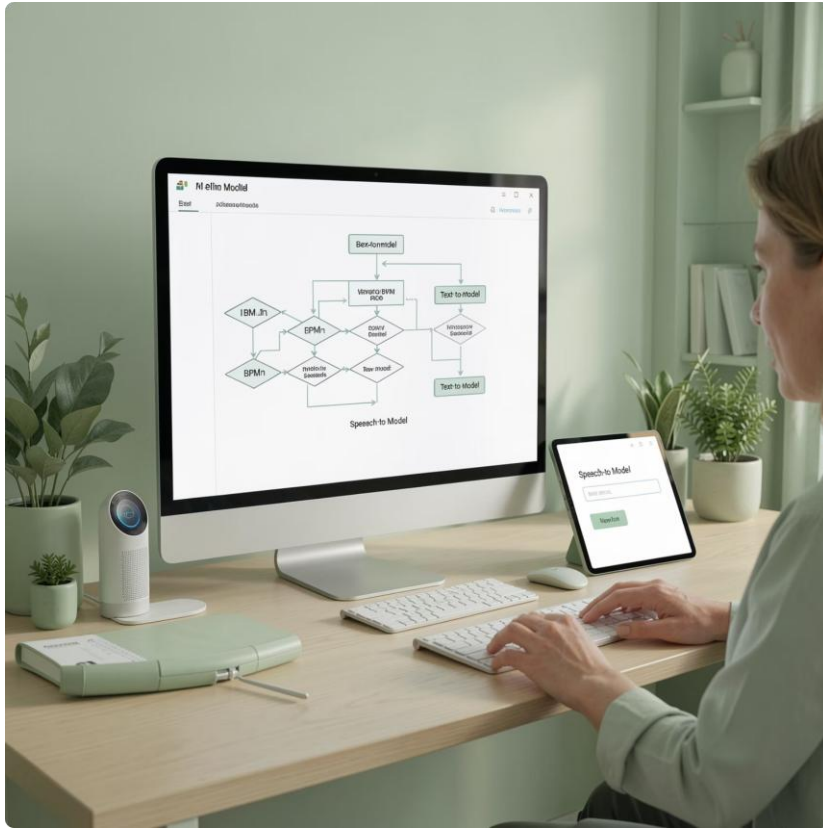
Euch steht die größte Transformation bevor die eure Unternehmen jemals stemmen mussten.





## Der BPM-Tool Markt ist im Wandel.

Die Koexistenz von KI, Workflow-Systemen und Wissensmanagement steht im Fokus.



# Wir werden bald nicht mehr modellieren.

Die neuen Fähigkeiten heißen **Speech to model** und **Text to model**

# Beschreibe es. Wir zeichnen es auf.

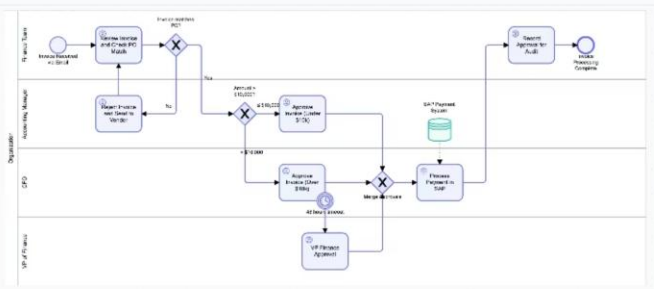
Tippen oder fügen Sie eine Prozessbeschreibung in einfachem Englisch ein. Crismo KI analysiert den Fluss, identifiziert Akteure und erzeugt innerhalb von Sekunden ein standardkonformes BPMN-Diagramm.

- 🗨 Einfache englische Eingabe – keine spezielle Syntax erforderlich
- 🔍 Akteurerkennung – identifiziert automatisch Pools und Lane
- 🔍 Gateway-Inferenz – Spott Entscheidungspunkte und parallele Flows

TEXT AN BPMN

• Fertig

- U Wenn eine Rechnung per E-Mail eintrifft, überprüft die Finanzabteilung und prüft die Übereinstimmung der PO. Abgelehnte Rechnungen gehen zurück an den Lieferanten. Genehmigt unter 10.000 \$ an die Buchhaltung, über 10.000 \$ brauchen CFO. Dann verarbeiten sie in SAP.
  - 🔍 Ich habe Ihren Rechnungsverarbeitungs-Workflow mit vier Schwimmbwegen erstellt. Finanzteam, Buchhaltungsleiter, CFO und VP für Finanzen. Beinhaltet Genehmigungsschwellenwerte und SAP-Integration.
- 12 Elemente · 4 Spuren · 3 Tore



KI-ENTDECKUNG

Verarbeitung

TRANSKRIPT

- Sarah** 00:42  
Was passiert zuerst, wenn ein Kunde uns eine E-Mail wegen einer Rückerstattung schreibt?
- Mike** 00:58  
Ich prüfe, ob sie eine gültige Bestellnummer haben, und schaue dann im System nach...
- Sarah** 01:15  
Und wenn die Bestellung älter als 30 Tage ist?
- Mike** 01:23  
Dann brauchen wir die Zustimmung des Managers vor der Bearbeitung.

EXTRAHIERTER FLUSS

- Rückstellungsantrag erhalten  
Kundenservice
- Gültige Reihenfolge?  
Kundenservice
- Innerhalb von 30 Tagen?  
Kundenservice
- Genehmigung anfordern  
Manager
- Bedarf an Klarstellung  
Wer genehmigt Rückstellungen über 500 \$?

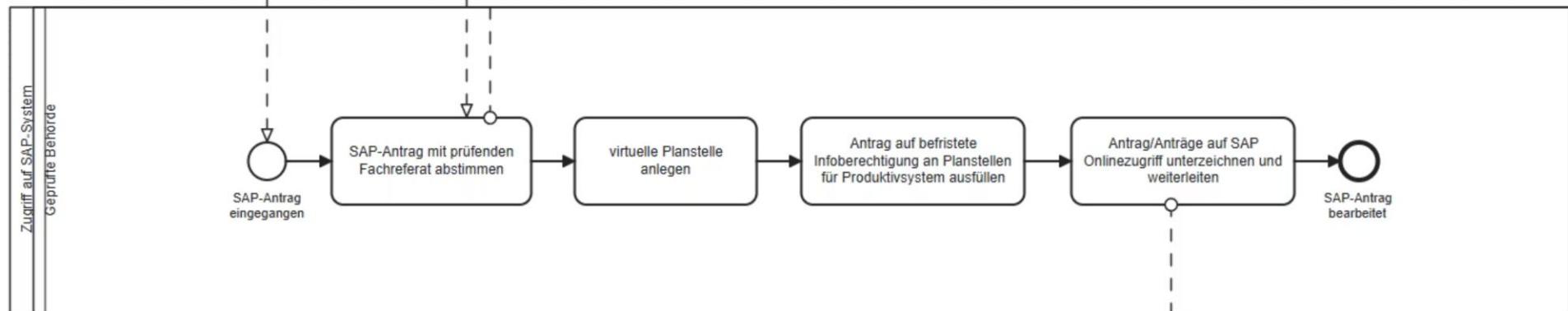
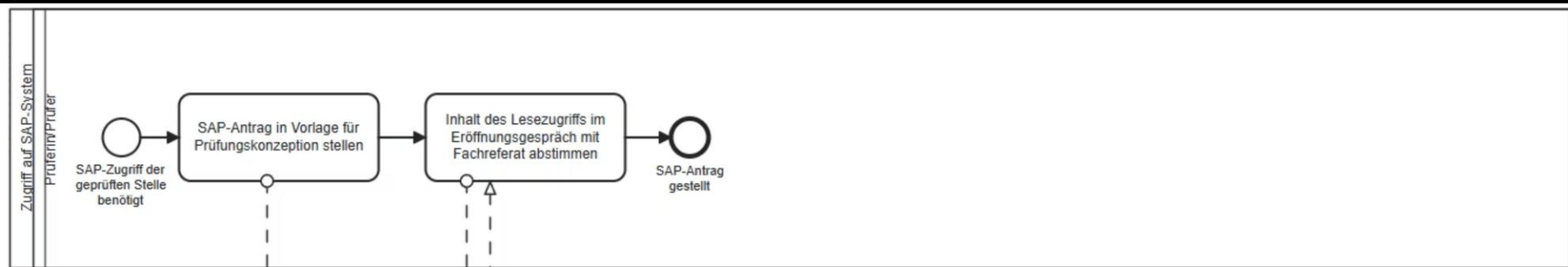
Von Meetings zu Modellen

## Lade ein Zeugnis hoch, erhalte einen Prozess

Hattest du einen Entdeckungsworkshop? Laden Sie das Transkript von Zoom, Teams oder einer beliebigen Aufnahme hoch. Crismo extrahiert den Prozessfluss und verwandelt verstreute Gespräche in strukturierte Dokumentation.

- 📄 Unterstützt gängige Transkriptformate
- 🔍 Filtert Rauschen, extrahiert Prozesslogik
- 🔍 Hebt Mehrdeutigkeiten zur Überprüfung hervor





## SAP Zugriffsantrag

Erstellen

Dieser Ordner ist leer.

## Fertigung SAP-Zugriffsantrag



Beteiligten:

1. **Prüfer/in** – Erstellt den SAP-Antrag und stimmt den Lesezugriff ab
2. **Geprüfte Behörde** – Stimmt den Antrag ab, legt eine virtuelle Planstelle an, beantragt die Infoberechtigung, unterzeichnet und leitet weiter
3. **SAP-Zugriffsverwaltung** – Schaltet den SAP-Onlinezugang frei

Bevor ich den Prozess baue, habe ich einige Fragen:

1. **Prüfer-Formular:** Der Prüfer erstellt den SAP-Antrag und stimmt den Lesezugriff im Eröffnungsgespräch ab. Soll dies als ein **öffentlich zugängliches Formular** (Form Wizard Trigger) gestaltet werden, das der Prüfer ausfüllt, um den Prozess zu starten? Welche Felder soll das Formular enthalten (z.B. Prüfungsbezeichnung, gewünschte SAP-Berechtigungen, Zeitraum, E-Mail des Prüfers)?
2. **Abstimmung mit geprüfter Behörde:** Im BPMN gibt es einen Nachrichtenfluss zwischen Prüfer und geprüfter Behörde. Soll die geprüfte Behörde per **E-Mail benachrichtigt** werden und dann ein eigenes Formular ausfüllen (Planstelle, Infoberechtigung, Unterschrift)? Oder soll dies intern als Aufgabe zugewiesen werden?
3. **SAP-Zugriffsverwaltung:** Soll die Freischaltung als **Formular-Aufgabe** an eine bestimmte Person/Gruppe gehen (z.B. per E-Mail-Benachrichtigung)?
4. **Digitalisierung:** Im Original-Prozess werden Papierformulare unterzeichnet und weitergeleitet. Soll ich stattdessen eine **digitale Signatur** (Unterschriftsfeld) im Formular verwenden und die Weiterleitung automatisieren?
5. **E-Mail-Adressen:** Sollen die E-Mail-Adressen der geprüften Behörde und der SAP-Zugriffsverwaltung im Startformular abgefragt werden, damit die Benachrichtigungen automatisch versendet werden?

Erstelle ein öffentlich zugängliches Formular und definiere dafür sinnvolle Felder. Diese sollen so gestaltet sein, dass sie für die prüfende Person leicht verständlich und intuitiv auszufüllen sind.

Nach dem Absenden des Formulars soll die prüfende Person per E-Mail benachrichtigt werden und anschließend ein eigenes Formular ausfüllen.

Das ausgefüllte Formular soll automatisch an eine festgelegte Abteilung weitergeleitet werden. Die E-Mail-Adressen der geprüften Behörde sowie der SAP-Zugriffsverwaltung sollen bereits im Startformular erfasst werden.

Ja, eine digitale Signatur in den Prozess integriert werden.

SAP Zugriffsantrag

Ask me anything...




## SAP Zugriffsantrag

Erstellen

Dieser Ordner ist leer.

## Fertigung SAP-Zugriffsantrag

Use this version Kopieren Vorschau

Der Prozess wurde aktualisiert! Jetzt hat jede Rolle nur noch **ein einziges, übersichtliches Formular**: **Aktualisierter Prozess – Zusammengeführte Formulare**1.  **Prüfer/in – Ein Formular**

Alles auf einer Seite, klar gegliedert durch Abschnitte:

- **Persönliche Angaben** (Name, E-Mail, Abteilung, Prüfungsbezeichnung)
- **Kontaktdaten** (Behörde, SAP-Verwaltung)
- **SAP-Zugriff** (System, Zugriffsart, Module, Zeitraum, Begründung)

2.  **Geprüfte Behörde – Ein Formular**

Alles auf einer Seite mit dynamischer Sichtbarkeit:

- **Antragsübersicht** (automatisch aus dem Prüfer-Formular)
- **Abstimmung** (Ergebnis + Genehmigungsentscheidung)
- **Planstelle & Infoberechtigung** (*wird nur angezeigt, wenn NICHT abgelehnt*)
- **Unterschrift & Freigabe** (*wird nur angezeigt, wenn NICHT abgelehnt*) 🙌

3.  **SAP-Zugriffsverwaltung – Ein Formular (*unverändert*)**

- Antragsdetails + Freischaltung + digitale Signatur

4.  **Automatische Bestätigungs-E-Mail an Prüfer/in**

Die Formulare sind jetzt kompakter und einfacher zu bearbeiten – keine unnötigen Seitenwechsel mehr!



SAP Zugriffsantrag

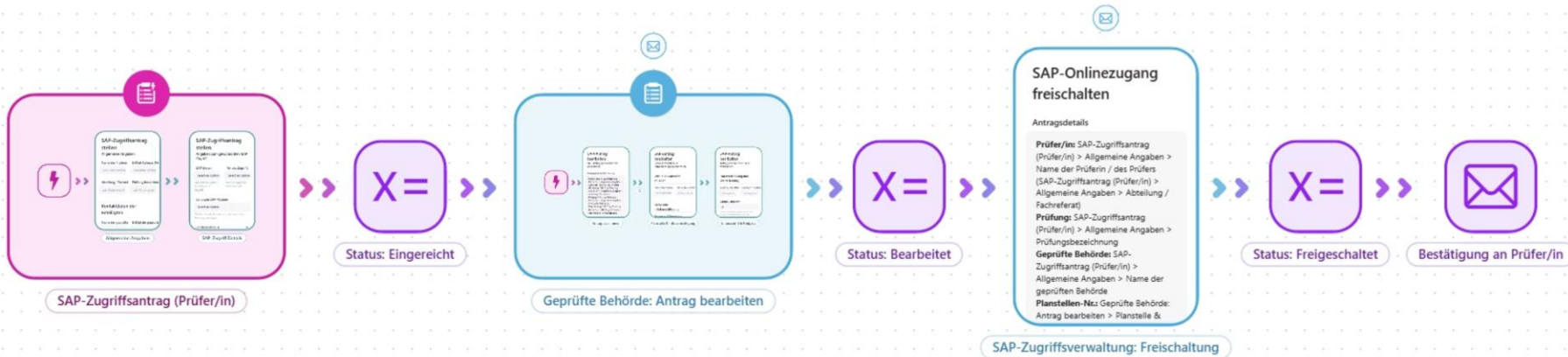
Ask me anything...

 @

# SAP Zugriffsantrag

Designer Instances

Versionen





DER PARADIGMENWECHSEL

## Die entscheidende Frage

Was passiert mit Organisationen, wenn KI nicht mehr antwortet – sondern **handelt**? Wie verändert das euer Arbeitsumfeld?

Diese Frage berührt den Kern jeder Führungsaufgabe: Verantwortung, Steuerung und Kontrolle. Agentic AI ist **keine IT-Innovation** – sie ist eine **Organisationsinnovation**. Wer sie nur als Technologieprojekt behandelt, wird ihren transformativen Charakter unterschätzen.